

CRM

Zestaw programów dedykowany pracownikom działów handlowych. Pomaga w przygotowaniu i kalkulacji ofert, nadzoruje proces przyjmowania i rejestracji zamówień od odbiorców, pozwalając na kompleksowe zarządzanie relacjami z klientami. Sprzedaż jest ściśle zintegrowana z pakietami biurowymi (MS Office, Open Office) oraz elektronicznym obiegiem dokumentów (wraz z elektronicznym podpisem), daje także możliwość uruchomienia internetowego kanału sprzedaży oraz koordynacji pracy przedstawicieli.

Korzyści dla Klienta:

- zarządzanie i monitorowanie stanu realizacji zamówień Klienta, również w oparciu o rezerwację stanów produktów oraz powiązanych zleceń produkcyjnych,
- elastyczne zarządzanie cenami, rabatami, promocjami, akcjami ofertowymi, itp.,
- zintegrowane informacje o kontrahencie, w tym o jego należnościach i zobowiązaniach historii kontaktów, warunkach współpracy,
- zarządzanie dokumentami procesów handlowych,
- sterowanie przepływem pracy procesów biznesowych związanych ze sprzedażą wyrobów projektowanych pod zamówienie (engineer to order),
- obsługa wyrobów konfigurowalnych o wielu opcjach wykonania (mass customization),
- integracja z platformami logistycznymi (B2B/EDI),
- zarządzanie procesami przed i posprzedażowymi.

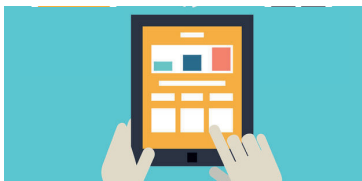


Zamówienia Obce

- Tworzenie oferty dla kontrahentów wraz ze wstępną kalkulacją kosztów realizacji, która odbywa się na podstawie elastycznych algorytmów definiowania kosztów rodzajowych;
- Rejestracja zamówień złożonych przez odbiorców oraz monitorowanie stanu zaawansowania ich realizacji;
- Współpraca z systemem eDokument umożliwiającą pełną kontrolę procesów ofertowania i realizacji zamówień w przedsiębiorstwie;
- Definiowanie szablonów dokumentów do pakietów biurowych, a także przysyłanie potwierdzeń oraz dokumentów ofertowych do klienta drogą elektroniczną (fax, e-mail);
- Definiowanie ścieżek odpowiedzialności za realizację na linii sporządzający-nadzorujący-odpowiedzialny oraz zapewnienie środowiska komunikacji drogą elektroniczną pomiędzy tymi osobami zapewniający przejrzysty i spójny przepływ dokumentów ofertowych.

ePrzedstawiciel

- Przeglądarkowy interfejs dostępu do danych;
- Logowanie użytkownika dla przedstawiciela;
- Dostęp do danych obsługiwanych kontrahentów;
- Wielopoziomowa wyszukiwarka produktów wg grup asortymentowych;
- Prezentacja informacji o produkcie (ceny, opisy, jednostki miar, stany magazynowe, dostępność) z systemu ERP;
- Ceny personalizowane na kontrahenta, promocje;
- Obsługa koszyka składania zamówień;
- Przegląd zamówień już złożonych;
- Informacje o stanie realizacji, terminach, osobach odpowiedzialnych;
- Przegląd wystawionych faktur z powiązaniem z zamówieniami;
- Informacje o stanie płatności, terminach itd.;
- Wprowadzanie informacji o planowanych i wykonanych kontaktach;
- Plan wizyt;
- Wiadomości z firmy.



eSprzedaż

- Przeglądarkowy interfejs dostępu do danych;
- Logowanie użytkownika dla osób kontaktowych kontrahenta;
- Wielopoziomowa wyszukiwarka produktów wg grup asortymentowych;
- Prezentacja informacji o produkcie (ceny, opisy, jednostki miar) z systemu ERP;
- Obsługa konfiguratora produktów;
- Ceny personalizowane na kontrahenta, promocje;
- Obsługa koszyka i składania zamówień;
- Przegląd zamówień już złożonych;
- Obsługa zamówień planowanych;
- Informacje o stanie realizacji, terminach, osobach odpowiedzialnych;
- Przegląd wystawionych faktur z powiązaniem z zamówieniami;
- Informacje o stanie płatności, terminach, itp.;
- Wersje językowe.

eDokument2

- Technologia Microsoft C#;
- Obsługa przesyłek (korespondencji) przychodzących i wychodzących, dokumentów, spraw i procesów;
- Obsługa rejestrów (faktur, umów itd.);
- Integracja z kartoteką podmiotów i indeksów;
- Wspólne repozytorium dokumentów dla systemu zarządzania dokumentami i systemów zintegrowanych;
- Integracja z platformami ePUAP i SEKAP;
- Integracja z systemem Elektronicznych Potwierdzeń Odbioru (EPO);
- Obsługa dokumentów poprzez dedykowaną usługę sieciową (web service) z jednolitym zaawansowanym systemem uprawnień;
- Przechowywanie dokumentów w folderach o strukturze hierarchicznej;
- Obsługa szablonów dokumentów (docx, odt i inne);
- Własny edytor dokumentu elektronicznego;
- Obsługa dwóch rodzajów wersjonowania – plików i dokumentów - z automatyczną ochroną wersji;
- Akceptacja i podpis dokumentu podpisem kwalifikowanym (obsługa podpisu wielokrotnego i kontrasygnaty);
- Możliwość opisywania dokumentów atrybutami dodatkowymi (m.in. definiowalne pola tekstowe, liczbowe, pola ze słowników z dowolnych baz danych);
- Praca z dokumentami w trybie dekretacyjnym i procesowym przy współpracy z modulem Workflow;
- Wspomaganie zarządzania dokumentacją systemów ISO;
- Współpraca z systemami poczty elektronicznej poprzez klienta wbudowanego oraz integrację z klientami pocztowymi Outlook i Thunderbird;
- Współpraca z czytnikami kodów kreskowych, obsługa doreczeń;
- Współpraca z modulem OCR;
- obsługa terminarzy indywidualnych i dedykowanych;
- Rezerwacje zasobów (sal, samochodów itd.);
- Obsługa zastępstw;
- Możliwość wizualizacji informacji o nieobecnościach na podstawie danych z systemu kadrowego;
- Zestaw gotowych raportów i możliwość przygotowania dowolnych innych;
- Integracja z portalem analitycznym;
- Integracja z systemem informowania o zdarzeniach Alert;
- Obsługa instalacji wielopodmiotowych;
- Wyszukiwanie z automatycznym podpowiadaniem;
- Profilowane pulpity pozwalające na łączenie na jednym ekranie elementów z różnych kartotek;
- Obsługa spersonalizowanych kalendarzy oraz zarządzanie procesami (Workflow).

eSerwis

- Podstawowe narzędzie do obsługi zgłoszeń serwisowych wewnątrz przedsiębiorstwa;
- Przeglądarkowy interfejs dostępu do danych;
- Dekretacja i przydział zadań serwisowych do realizacji;
- Przekazywanie zadań innym pracownikom; alertowanie o napływających zadaniach i monitorowanie zagrożeń terminów ich realizacji;
- Udzielanie odpowiedzi na zgłoszenia; statusowanie zgłoszeń wg dowolnie skonfigurowanego schematu (np. zgłoszone, w realizacji, oczekiwanie na decyzje, zamknięte);
- Możliwość rejestracji protokołów z wizyt serwisowych z wykorzystaniem urządzeń mobilnych (np. smartfonów) z automatyczną rejestracją godzin świadczonych usług;
- Zarządzanie terminarzem wizyt serwisantów;
- Możliwość sporządzania prostych ofert w oparciu o zgłoszenia;
- Integracja z systemem zarządzania pracami programistycznymi

Portal B2B

- Dedykowane narzędzie do współpracy w ramach sieci partnerów;
- Przeglądarkowy interfejs dostępu do danych;
- Praca na wspólnej bazie zintegrowanego systemu zarządzania;
- Możliwość składania zamówień przez kontrahenta w oparciu o dedykowany graficzny interfejs wyszukiwarki produktu i prezentacji danych produktowych;
- Obsługa przed i posprzedażowa (wgląd w status realizacji zamówienia i dostawy, monitoring należności, reklamacje, zwroty);
- Obsługa graficznego konfiguratora wyrobów (wspomaganie doboru konfiguracji w oparciu o definiowane cechy, wykluczenia);
- Zróżnicowanie konfiguratora dla klienta B2B, (opcje domyślne, brak wyborów ze względu na ofertę handlową, itp.);
- Blokada możliwości potwierdzenia zamówienia w zależności od definiowanych warunków (np. zaległości płatnicze);
- Mechanizmy otwarte publikacji oferty, promocji i wiadomości z możliwością wymuszania potwierdzeń;
- Publikacja stanów magazynowych (dla produkcji MTS) i innych danych bezpośrednio z kontenera danych Rekord.ERP (np. pętli MRP I);
- Dostęp do danych kontrahenta (finansowych - analizator należności i zobowiązań, historia zamówień, lista faktur z możliwością pobrania wersji elektronicznej, dokumentów elektronicznych);
- Umożliwienie wymiany harmonogramu dostaw za pomocą dokumentu w standardzie XML;
- Wylimitowanie papierowego archiwum napływających zamówień (możliwość dołączania dokumentów).

Faktura

- Wystawianie faktur VAT (dokumentów korygujących);
- Możliwość wystawiania paragonów;
- Automatyczne naliczanie odpowiedniego procentu podatku VAT przy wystawianiu faktur i bieżąca kontrola naliczonego podatku VAT;
- Kompletna informacja dotycząca faktury (numer, data, pełna informacja o kontrahencie, sposób i termin zapłaty, procent podatku, wartość faktury, itp.);
- Emisja faktur z możliwością podglądu przed wydrukiem;
- Tworzenie przez użytkownika faktury o żądanej szacie graficznej i zawierającej wybrane dane;
- Prowadzenie kartoteki zawierającej kompletne dane dotyczące klientów, między innymi numer identyfikacji podatkowej NIP, data ważności zezwoleń, podział klientów według dowolnych kryteriów;
- Tworzenie dowolnych zestawień dotyczących wystawionych faktur, sprzedanych usług, towarów i współpracujących kontrahentów;
- Współpraca z drukarkami i kasami fiskalnymi;
- Możliwość tworzenia przez użytkownika dowolnych tekstów z możliwością wykorzystania ich przy wystawianiu faktur;
- Łatwość i prostota wprowadzania danych;
- Ograniczenie dostępu do niektórych funkcji systemu w zależności od uprawnień poszczególnych operatorów; Współpraca z programem Zarządzanie eDokumentami w zakresie wysyłki faktur.